

## Okiem eksperta: aktualna sytuacja upraw polowych.

ep<sup>®</sup>  
EKOPLON

30 LAT  
DOŚWIADCZENIA

W coraz większej liczbie gatunków uprawnych przechodzimy z działania do obserwacji. Zabiegi agrotechniczne związane z nawożeniem zakończyły się już w uprawach ozimych, kończą w zbożach jarych, które już się w większości kłoszą i kukurydzy, która z dnia na dzień coraz szybciej przyrasta.

### ZBOŻA



W uprawach zbóż prowadzimy lustracje w kierunku chorób i szkodników, które ciągle jeszcze mogą wyrządzić znaczne szkody.

Brak zimy doprowadził do wyjątkowo dużego nasilenia szkodników w tym sezonie zwłaszcza skrzyponki i żółwinka zbożowego. Coraz częściej obserwujemy też na plantacjach zbóż obawy żerowania wciornastków (zaschnięte pojedyncze piętka lub części kłosów).

Opady deszczu, choć niewystarczające w wielu regionach kraju, to jednak na tyle duże, że są przyczyną znacznej presji chorób (zajrzyjmy w głąb łanu czy nie rozwija się tam infekcja).

### KUKURYDZA



Kukurydza, która bardzo intensywnie zaczęła przyrastać potrzebuje dodatkowej porcji łatwo dostępnych składników aby móc w pełni wykorzystać sprzyjające jej warunki pogodowe. Zabieg w tym czasie to **MAXIMUS Platinum 20+20+20** (4 – 5kg/ha) z solidną dawką mikroelementów w postaci nawozu **MAXIMUS AminoMicro** (0,5kg/ha).

Możemy pokusić się o uzupełnienie tej mieszanki dodatkiem boru w ilości 150 – 200g/ha (**EKOLIST mono Bor, MAXIBOR 21, BOR forte**). Czas na wykonanie tego zabiegu szybko ucieka, bo później ograniczeniem będzie wysokość roślin możliwość wjazdu bez szkody dla kukurydzy.

Zaufaj ekspertom. Zaufaj EKOPLON.

## BURAK CUKROWY

Burak cukrowy zaczyna składać międzyrzędzia, kończymy więc podstawowe i korekcyjne zabiegi herbicydowe, kończymy też pierwszy etap zabiegów dokarmiania dolistnego, który ukierunkowany jest na budowę rozety liściowej.

Ostatni zabieg w tym etapie to maksymalna dawka szerokiej palety składników (**MAXIMUS Platinum 20+20+20** 5kg/ha + **MAXIMUS AminoMicro** 0,5kg/ha) uzupełniona o dodatkową ilość boru (**EKOLIST mono Bor**, **MAXIBOR 21**, **BOR forte** – odpowiednio 1l/ha lub 1kg/ha)

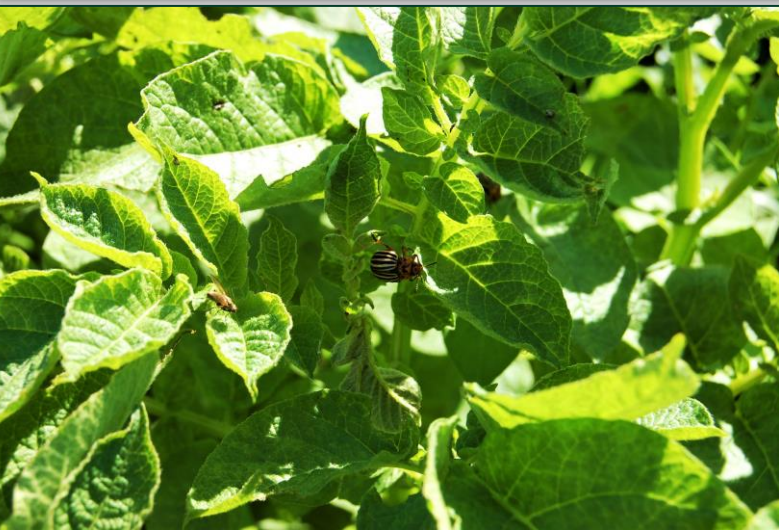


## ZIEMNIAKI

Ziemniaki odmian średnio wczesnych i późniejszych chronimy przed chorobami i szkodnikami, które tradycyjnie w okresie późnowiosennym i letnim w znacznym nasileniu nawiedzają plantacje.

W zakresie nawożenia można powiedzieć bez zmian w stosunku do wcześniejszych zaleceń – potas i mikrośkładniki, czyli **MAXIMUS Platinum extra K** (4kg/ha) i **MAXIMUS AminoMicro** (0,5kg/ha).

Sz szczególnie cenne jest stosowanie nawozu **MAXIMUS AminoMicro**, który ze względu na wysoką zawartość żelaza bardzo korzystnie wpływa na cechy jakościowe ziemniaków jadalnych oraz tych przeznaczonych na chipsy czy frytki (ogranicza ciemnienie bulw surowych i po ugotowaniu/smażeniu).



**MAXIMUS**  
AminoMicro

**MAXIMUS**  
PLATINUM

**MAXIBOR 21**

**EKOLIST**<sup>®</sup>

Zaufaj ekspertom. Zaufaj EKOPŁON.